



## BILAN COMPARITIF DES MÉDICAMENTS (BCM)

des soins de santé plus sécuritaires

*Maintenant!*

Foire aux questions

### Comment avoir accès à l'outil de vérification de la qualité du BCM de Soins de santé plus sécuritaires maintenant!

L'outil de vérification de la qualité du BCM est offert aux organisations de soins de courte et de longue durée qui souhaitent évaluer la qualité des procédures de BCM suivies lors de l'admission.

L'outil de vérification de la qualité du BCM se trouve sur la page Web du [Système d'indicateurs de la sécurité des patients](#). Le Système d'indicateurs de la sécurité des patients est un outil de soumission de données et de création de rapports conçu pour aider les équipes de soutien à recueillir et à analyser les données relatives à l'amélioration. L'inscription et l'accès sont gratuits grâce à l'apport financier de *Soins de santé plus sécuritaires maintenant!*

Pour utiliser le Système d'indicateurs, optez pour Internet Explorer (de préférence la version 11) comme navigateur Web.



Pour avoir accès à l'outil de vérification de la qualité du BCM, les organisations (comme les hôpitaux et les centres de soins de longue durée) doivent d'abord être inscrites au système d'indicateurs. Ce seront des individus délégués par l'organisation qui auront accès au « compte ».

#### Comment produire un outil de vérification de la qualité du BCM pour effectuer une vérification



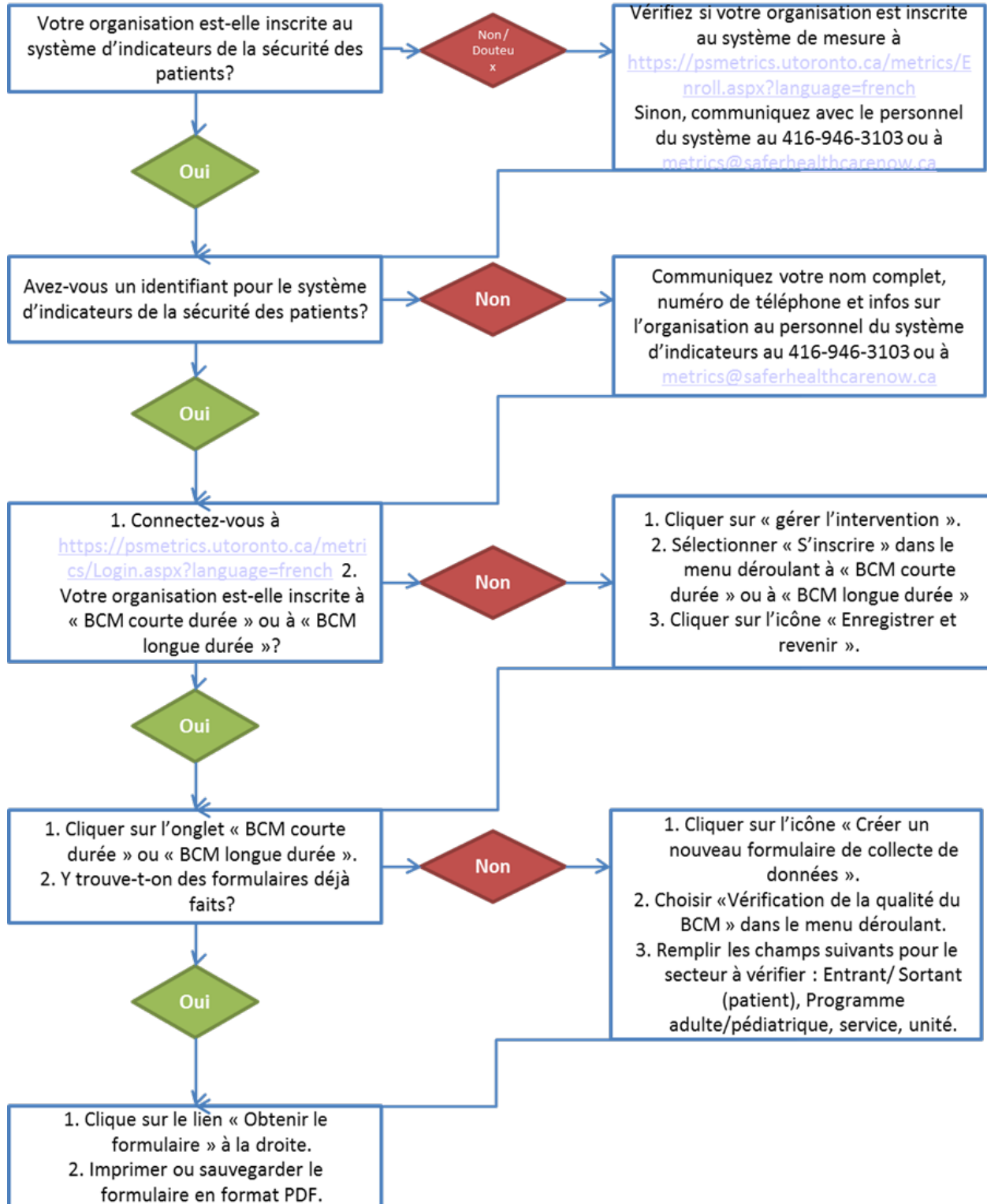
Avant d'utiliser l'outil de vérification de la qualité du BCM (aussi appelé le « formulaire de collecte de données »), il est très important de noter qu'il faut en créer un séparé pour chaque secteur (unité de soins) à l'étude. Ceci permettra au système d'indicateurs d'afficher et de fournir les résultats des données au niveau de précision requis. (Dans sa forme imprimée, l'outil de vérification de la qualité du BCM de chaque unité présente un code à barres unique, qui joue un rôle crucial dans la procédure de soumission et de récupération des données.)

Par exemple :

La région sanitaire « Q » compte trois centres hospitaliers, les « sites 1, 2 et 3 ». Chacun de ces sites compte deux ailes, « l'aile sud et l'aile nord ». Ils pratiquent tous le BCM lors de l'admission des patients et on aimerait être capable d'afficher et d'analyser les résultats à l'échelle de l'aile pour chaque site hospitalier. Pour y parvenir, il faut créer six outils de vérification de la qualité du BCM, comme suit :

- Région sanitaire Q, Site 1, Aile Sud
- Région sanitaire Q, Site 2, Aile Sud
- Région sanitaire Q, Site 3, Aile Sud
- Région sanitaire Q, Site 1, Aile Nord
- Région sanitaire Q, Site 2, Aile Nord
- Région sanitaire Q, Site 3, Aile Nord

**Diagramme : Créer votre outil de vérification de la qualité de la BCM dans le système d'indicateurs de la sécurité des patients**



Pour plus de renseignements, communiquer avec le personnel du système d'indicateurs de la sécurité des patients, au 416-946-3103 ou à [metrics@saferhealthcarenow.ca](mailto:metrics@saferhealthcarenow.ca).